





'Geniř Format Dijital Baskı Makine Üreticisi'

Optimum Digital Planet; 1994 yılında, geniş formatlı dijital baskı makineleri alanında başladığı faaliyetlerini reklam, tekstil, cam, mobilya gibi birçok dalda baskı çözümleri sunan global bir marka olarak sürdürüyor. Geliştirdiği üstün performans sunan patentli teknolojileri ile fonksiyonel, hızlı ve dayanıklı makineler üretmeye ve geliştirmeye devam ediyor. İleri mühendislik gücünü, en yeni teknolojiler ile çok yönlü değerlendirerek uluslararası pazarda öncü ve lider konuma sahip. Optimum Digital Planet, geliştirdiği üstün performanslı baskı makineleri ile Tübitak ödülleri kazanarak, birçok Avrupa ülkesi, Orta Asya ve Kuzey Afrika'da distribütörlükler veriyor. Ürettiği teknolojileri dünyanın bir çok yerine "Made in Turkey" imzasıyla taşıırken, pazar ağını genişletmeye devam ediyor. 40'ın üzerinde farklı ülkeye ihracat yapmanın yanı sıra, birçok ilde bulunan şubelerinin ardından Azerbaycan ve Kore'de açtığı ofisleri ile dünyanın bir çok ülkesine hizmet götürüyor.

Sektöre reklam alanındaki distribütörlük faaliyetleriyle başlayan Optimum Digital Planet, uzun yıllar içinde kazandığı uzmanlık ve deneyimi, her geçen gün yeniliğe dönüştürerek kendi teknolojisini üreten global bir marka konumuna yükseldi. İstanbul ve Tuzla'da konumlanan üretim tesisi ile dünya genelinde baskı makinesi teknolojilerinin gelişiminde ve değişiminde önemli rol oynuyor.

Optimum Digital Planet, global pazarda dijital baskı makinesi üretimine inovasyon sağlama, teknolojiye "değer" katma ve ürettiği teknolojilerle "öncü" olma ana fikriyle hareket ediyor. Ayrıca baskı makinesi üretimi alanında potansiyel talepleri öngörerek geliştirdiği teknolojilerle devamlı gelişim ve değişime katkı sağlıyor.

Susuz Baskı Teknolojisi

Optimum Digital olarak, erişilebilir bir fiyat aralığındaki yüksek kaliteli geniş formatlı yazıcılar konusunda dünya çapında itibarımızı geliştirmek için 25 yılı aşkın bir süre harcadık. Her geçen gün büyüyen Ar-Ge ekibimiz, dijital baskı makinelerimizi rekabet avantajı ile daha güvenilir ve daha hızlı hale getirmenin yollarını bulmaya devam ediyor. Şimdi 2020'de kendimize ek bir gereksinim belirledik: çevre.

Dünyamız değişiyor ve hepimiz onu gelecek nesiller için korumak için elimizden geleni yapmaktan sorumluyuz. Dijital baskıda, kumaş üretimi, işlem ve kimyasal mürekkeplerin kullanımından kaynaklanan süreçlerin genellikle büyük miktarda atık, kirletici ve çevresel etki ile geldiği iyi bilinmektedir. Bu, özellikle dünyanın en büyük ikinci kirleticisi olan tekstil endüstrisi için geçerlidir. Ve bu etkiyi azaltmak için seçenekler mevcut olsa da, genellikle yüksek fiyat girdileriyle gelirler ama bu böyle olmak zorunda değil. 2030 Yeşil Girişim Hedeflerimizle, atık susuz, azaltılmış elektrikle, kirletici madde olmadan ve ormanlarımızı kesmeden baskının uygulanabilir bir iş çözümü ve yeni norm haline gelmesi için sektörümüzü çevresel açıdan sürdürülebilir bir geleceğe doğru yönlendiriyoruz.

NIRVANABELT

- Otomatik kafa temizleme sistemi
- Dahili endüstriyel kurutma sistemi
- Endüstriyel ısı ile aktive olan yapışkanlı blanket sistemi
- Kir oluşumunu engelleyen entegre spiral bant fırçalar
- Alüminyum çerçeve ve çift taşıma rayı
- Entegre gerginlik ayarlayıcı ve ortalayıcı malzeme besleme sistemi
- Baskı kafası güvenli koruma sistemi
- Güvenli çalışma için, ses izolasyonlu kapalı tasarım
- Sessiz ve hızlı kafa bloğu hareketi için Manyetik lineer motor rayı
- 4 sıra da 32 baskı kafaya kadar kapasiteli kafa bloğu



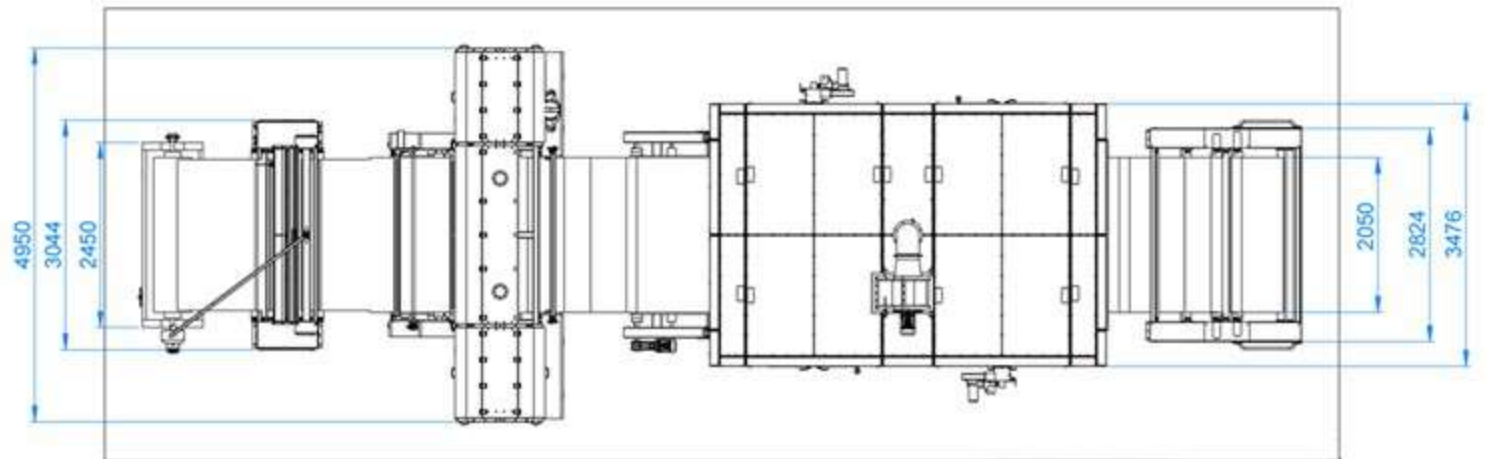
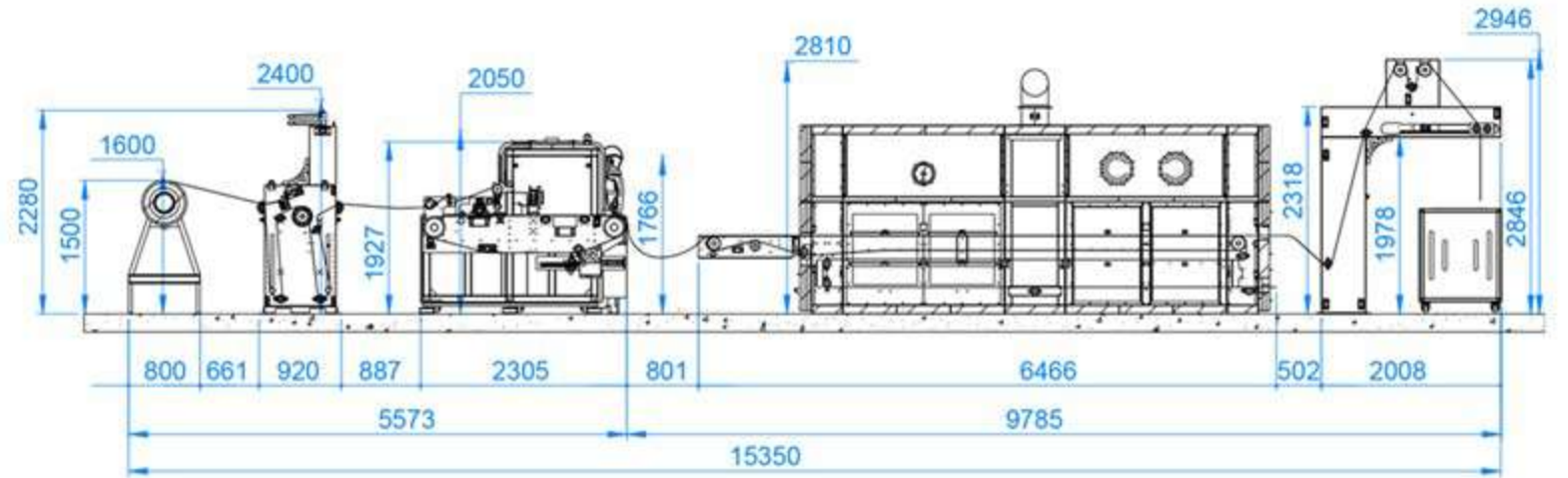
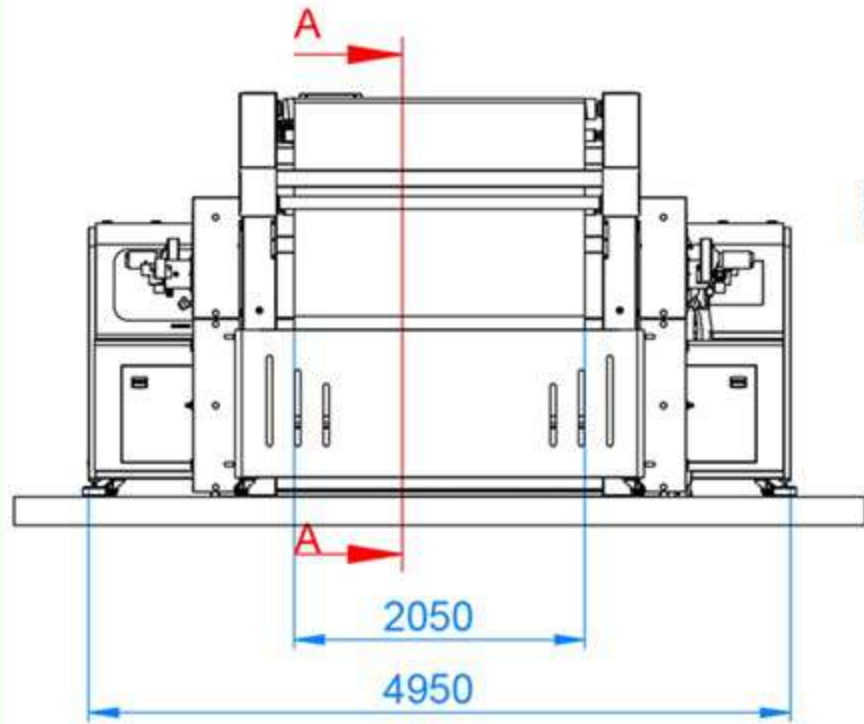
NIRVANABELT

- 8 renge kadar canlı ve renkli baskılar
- Kullanımı kolay yıkama ünitesi
- Kesintisiz 7/24 baskı imkânı
- Güçlü kasa sayesinde sıfır vibrasyon ve keskin desenler
- Tek pas ile saatte 330 metretül'e varan baskı hızı
- Dünyanın her yerine yedek parça ve mürekkep temini
- Kalibrasyon ve renk profilleri için tam destek



Baskı Kafası	Konica Minolta / Kyocera	Damlacık Boyutu	5 pl - 13 pl
Baskı Kafası Seçenekleri	4 / 6 / 8 / 12 / 16 / 24 / 32 (maks. 4 sıra)	Renk Seçenekleri	4 renk - 6 renk - 8 renk
Mürekkep Tipleri	Disperse, Sublimation, Reactive Pigment, Acid	Mürekkep Sistemi	Dahili 5kg kapasite Dış ünite 20kg (opsiyonel)
Maks. Baskı Geniřliđi	205cm (80.7") , 320cm (126")	Kumař Türleri	Örme, dokuma, likralı ve likrasız
Kurutma Sistemi	Gaz merkezli, Elektrik merkezli	Besleme Sistemi	Dahili Besleme Sistemi
RIP Yazılım	Neo-Stampa Optimum Digital Special Edition Caldera Textile Pro Enterprise	Maksimum Kumař Ađırlıđı	160cm çap / 62.9" çap
Güç Gereksinimi	Single phase 220VAC 25A (makine için) Three phase 380VAC 32A (fikse için)	Kullanıcı Arayüzü (GUI)	ODP Print 2
Hava			0,6 MPa @ 2L / min
Ölçüler	572cm x 230cm x 222cm		225" x 91" x 87"
Makine Ađırlıđı	2,800kg		6,173lbs
Makine Ađırlıđı (opsiyoneller ile)	5,200kg		11,460lbs

NIRVANA BELT

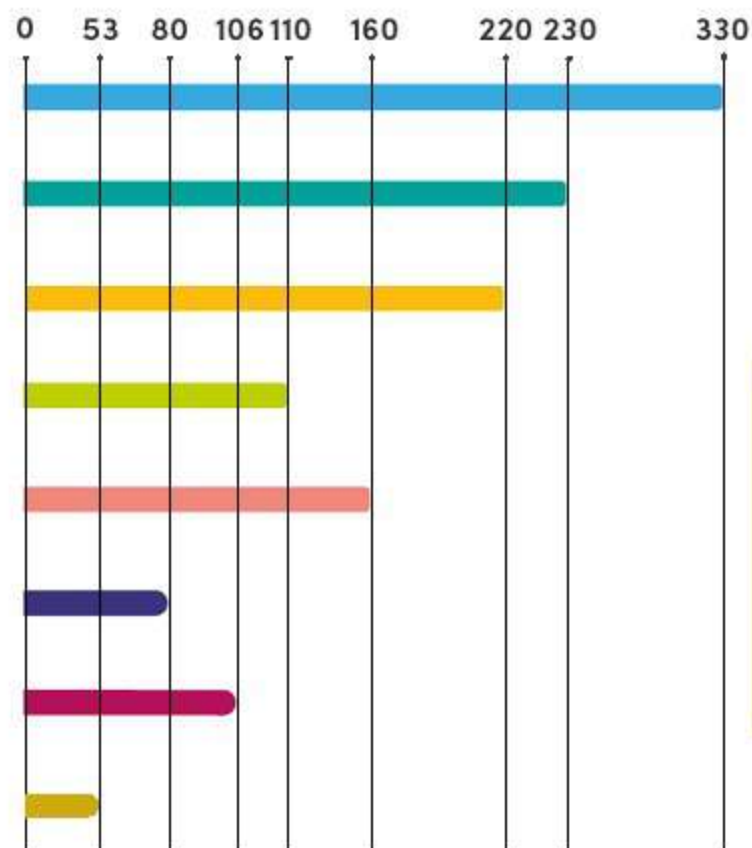


NIRVANABELT 32 Printheads

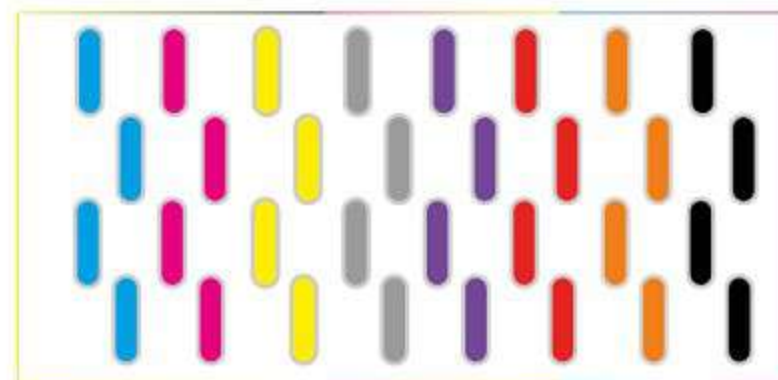
1.5 m Fabric

Speed in Linear meters / h

Draft Mode (1 PASS)	360 x 360 DPI
Draft Mode (2 PASS)	360 x 360 DPI
Production Mode (2 PASS)	360 x 720 DPI
Production Mode (4 PASS)	360 x 720 DPI
Quality Mode (3 PASS)	360 x 1080 DPI
Quality Mode (6 PASS)	360 x 1080 DPI
High Quality Mode (4 PASS)	720 x 720 DPI
High Quality Mode (8 PASS)	720 x 720 DPI



8 Colors / 32 Printheads

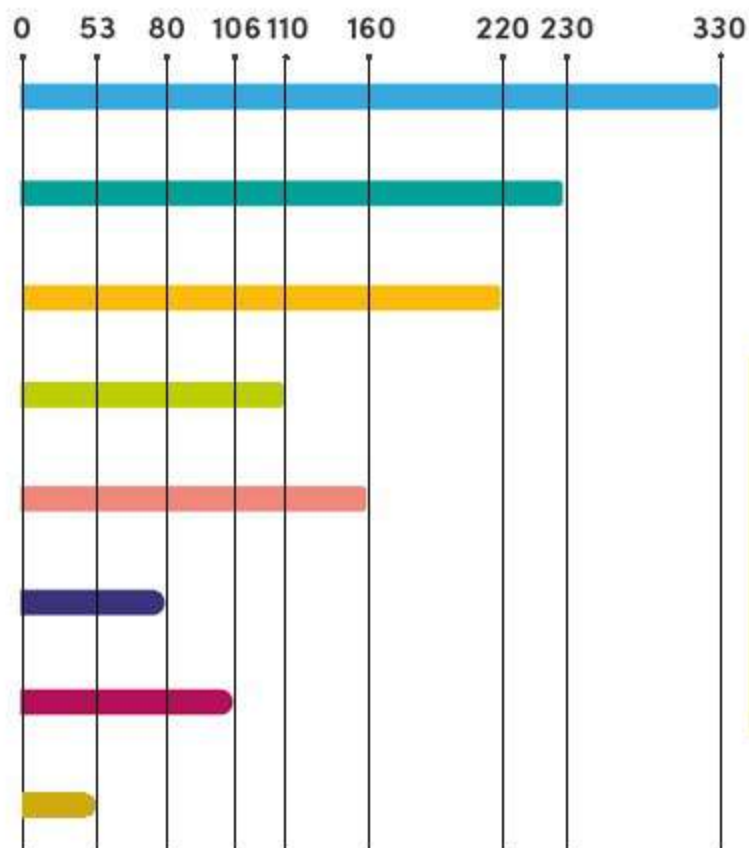


NIRVANABELT 24 Printheads

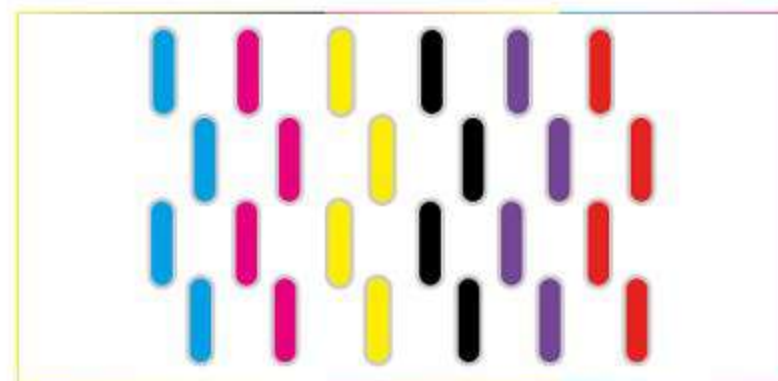
1.5 m Fabric

Speed in Linear meters/ h

Draft Mode (1 PASS)	360 x 360 DPI
Draft Mode (2 PASS)	360 x 360 DPI
Production Mode (2 PASS)	360 x 720 DPI
Production Mode (4 PASS)	360 x 720 DPI
Quality Mode (3 PASS)	360 x 1080 DPI
Quality Mode (6 PASS)	360 x 1080 DPI
High Quality Mode (4 PASS)	720 x 720 DPI
High Quality Mode (8 PASS)	720 x 720 DPI



6 Colors / 24 Printheads

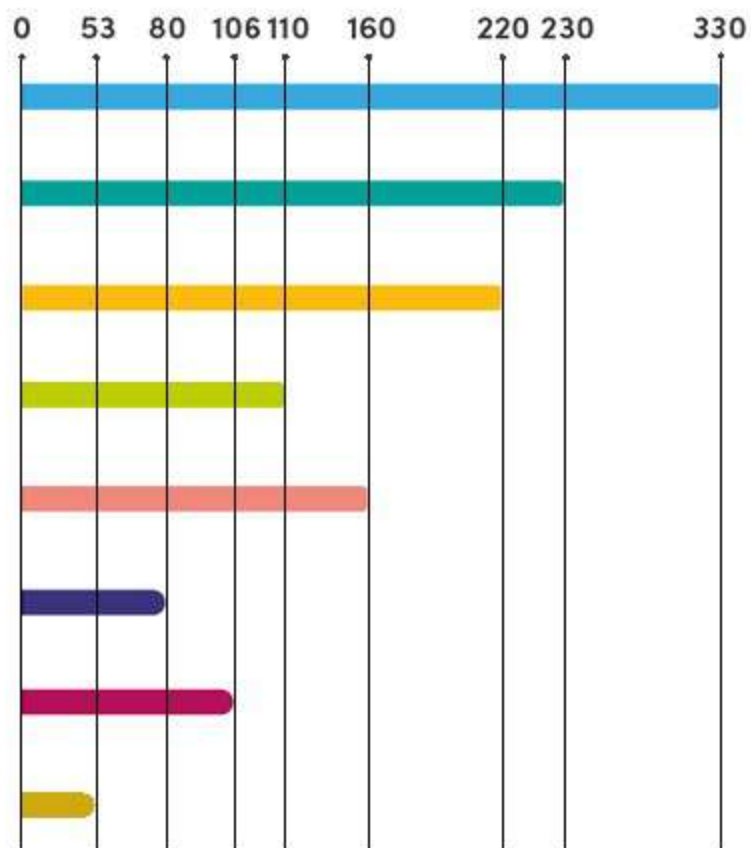


NIRVANABELT 16 Printheads

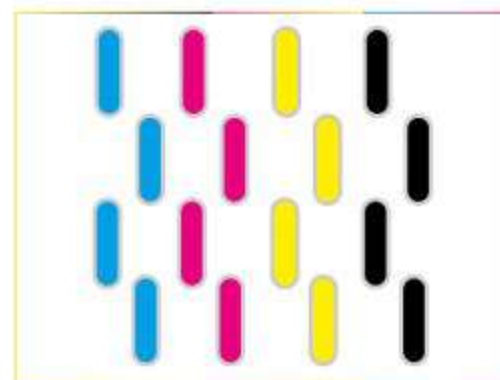
1.5 m Fabric

Speed in Linear meters / h

Draft Mode (1 PASS)	360 x 360 DPI
Draft Mode (2 PASS)	360 x 360 DPI
Production Mode (2 PASS)	360 x 720 DPI
Production Mode (4 PASS)	360 x 720 DPI
Quality Mode (3 PASS)	360 x 1080 DPI
Quality Mode (6 PASS)	360 x 1080 DPI
High Quality Mode (4 PASS)	720 x 720 DPI
High Quality Mode (8 PASS)	720 x 720 DPI



4 Colors / 16 Printheads

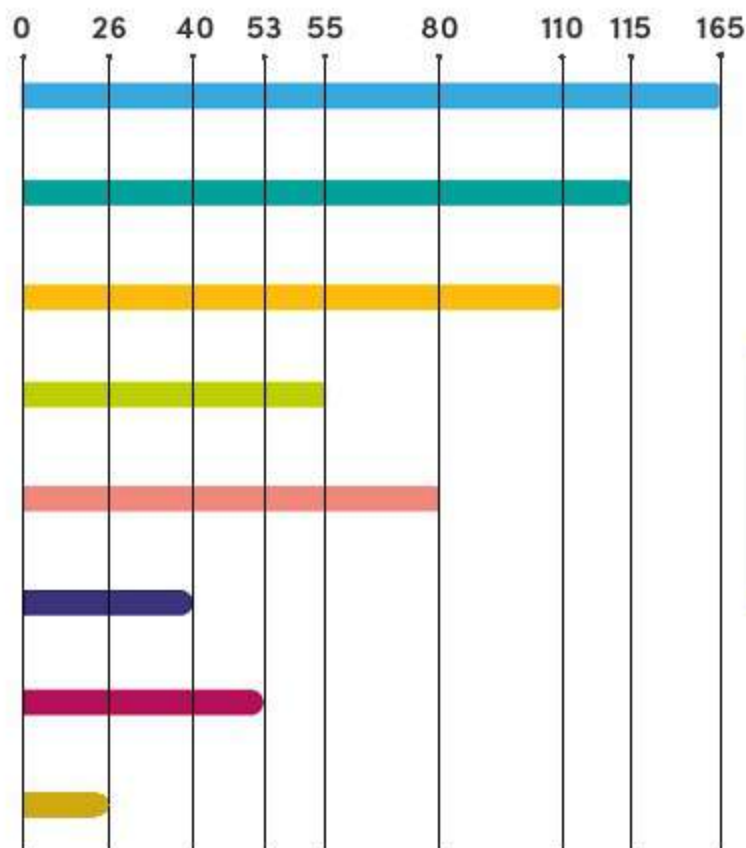


NIRVANABELT 16 Printheads

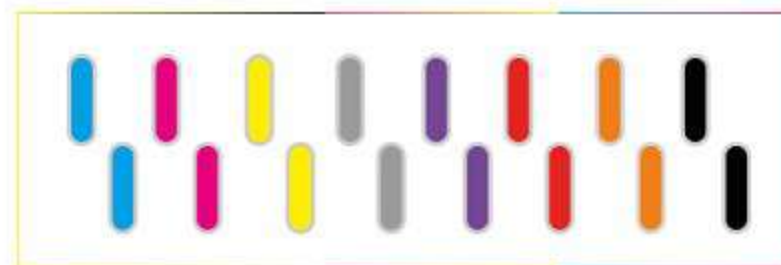
1.5 m Fabric

Speed in Linear meters/ h

Draft Mode (1 PASS)	360 x 360 DPI
Draft Mode (2 PASS)	360 x 360 DPI
Production Mode (2 PASS)	360 x 720 DPI
Production Mode (4 PASS)	360 x 720 DPI
Quality Mode (3 PASS)	360 x 1080 DPI
Quality Mode (6 PASS)	360 x 1080 DPI
High Quality Mode (4 PASS)	720 x 720 DPI
High Quality Mode (8 PASS)	720 x 720 DPI



8 Colors / 16 Printheads





Fabric

Poplin

Composition

100% COT

Reference

439439

Printer model

NirvanaBelt

Resolution

720 x 720Dpi (4 pass)


Print Mode

High Quality Mode


Ink Consumed

7.74 ml/m²

Pre-treatment

not used 

Post-treatment

not used 

Color

Cyan



Magenta



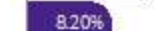
Yellow



Black



Violet



Red



Orange



Grey



Laydown

1.52 g/m²

1.05 g/m²

1.07 g/m²

1.10 g/m²

0.63 g/m²

1.14 g/m²

0.94 g/m²

0.28 g/m²

Total

7.73 g/m²

PIGMENT INK

 ECO-PIGMENT
INK

NON-PRETREATED
PRINT RESULTS



L value : 21



L value : 29

PIGMENT INK

 ECO-PIGMENT
INK

NON-PRETREATED
PRINT RESULTS





PIGMENT INK

NIRVANABELT



**ECO-PIGMENT
INK**

**NON-PRETREATED
PRINT RESULTS**



L VALUE: 21

 **Eco-Pigment
INK**

L VALUE: 29

PIGMENT INK

COLOR FASTNESS TO RUBBING

13S EN ISO 105-X12216

NIRVANABELT

 Eco-Pigment INK		PIGMENT INK	
Dry	4-5	Dry	3-4
Wet	3.5-4	Wet	2-3

COLOR FASTNESS TO RUBBING

13S EN ISO 105-X12216

 **ECO-PIGMENT
INK**

PIGMENT INK

NIRVANABELT

 **ECO-PIGMENT
INK**

PIGMENT INK

Dry 4-5

Dry 3-4

Wet 3.5-4

Wet 2-3

COLOR FASTNESS TO RUBBING

13S EN ISO 105-X12216



NIRVANABELT

ECO-PIGMENT INK		PIGMENT INK	
Dry	4-5	Dry	3-4
Wet	3.5-4	Wet	2-3

Teşekkürler



GREENGUARD Sertifikası



OEKO-TEX Sertifikası



GOTS Sertifikası



GREEN TO WEAR Sertifikası